

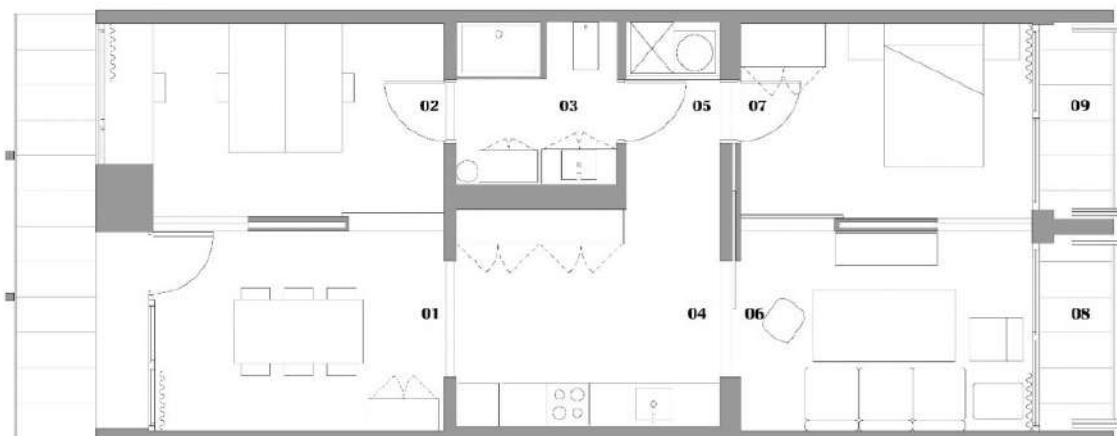
configuració

1 dormitori

- 01 menjador
- 02 estudi
- 03 cambra higiènica
- 04 cuina
- 05 distribuïdor - safareig
- 06 sala d'estar
- 07 dormitori
- 08 galeria
- 09 galeria



0 0.5 1 2m

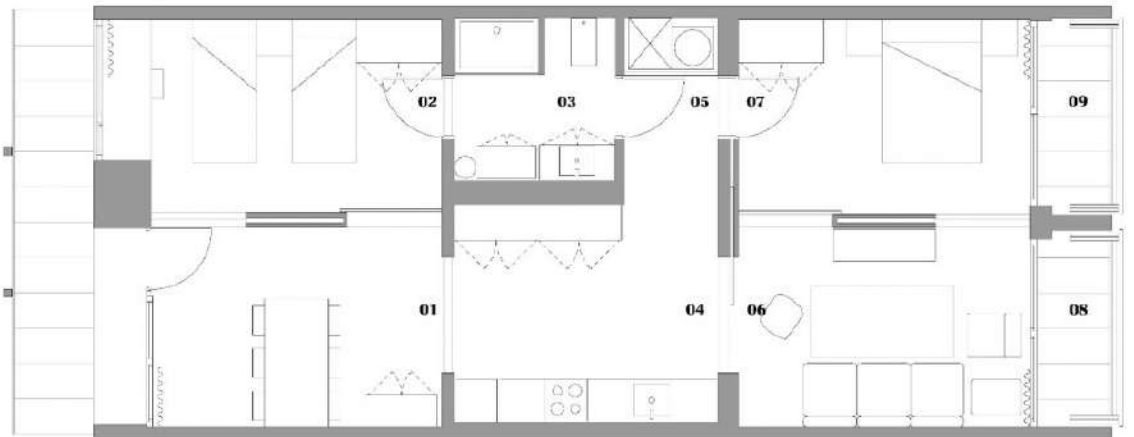


configuració
2 dormitoris

- 01 menjador
- 02 dormitori
- 03 cambra higiènica
- 04 cuina
- 05 distribuïdor - safareig
- 06 sala d'estar
- 07 dormitori
- 08 galeria
- 09 galeria



0 0.5 1 2m



configuració
3 dormitoris

- 01 sala d'estar
- 02 dormitori
- 03 cambra higiènica
- 04 cuina - menjador
- 05 distribuïdor - safareig
- 06 dormitori
- 07 dormitori
- 08 galeria
- 09 galeria

