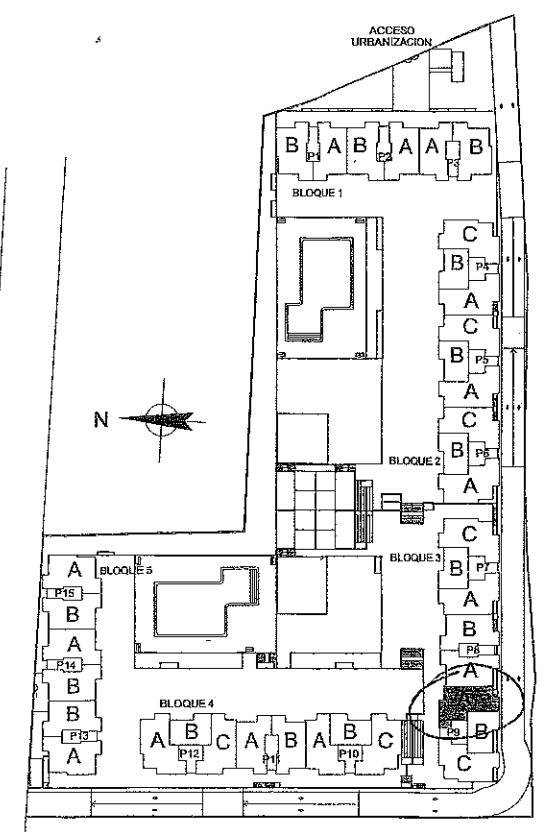


SUPERFICIES ÚTILES

VESTIBULO	5.04 m2
COCINA	7.94 m2
SALON - COMEDOR	21.36 m2
PASILLO	4.11 m2
DORMITORIO 1	13.94 m2
DORMITORIO 2	11.47 m2
DORMITORIO 3	10.82 m2
BAÑO 1	4.12 m2
BAÑO 2	4.02 m2
TENEDERO	4.24 m2
TERRAZA 1	7.15 m2
TERRAZA 2	4.69 m2
TOTAL	98.90 m2



296 VIVIENDAS, TRASTEROS Y GARAJE
 PARCELA R-V. P.P.12 ALCORCÓN - MADRID
 BLOQUE 3 - PORTAL 9 - PLANTAS 1ª a 7ª - VIVIENDA "A"

ARQUIVIR
 ARQUITECTOS
 GUADALQUIVIR, 14
 MADRID 28002
 Tel.: 91 562 41 51
 oaf@arquivir.com

LA PROPIEDAD
 VALLEHERMOSO DIVISION PROMOCION S.A.U.



ESCALA 1:50 TIPO: VT 3f-3D