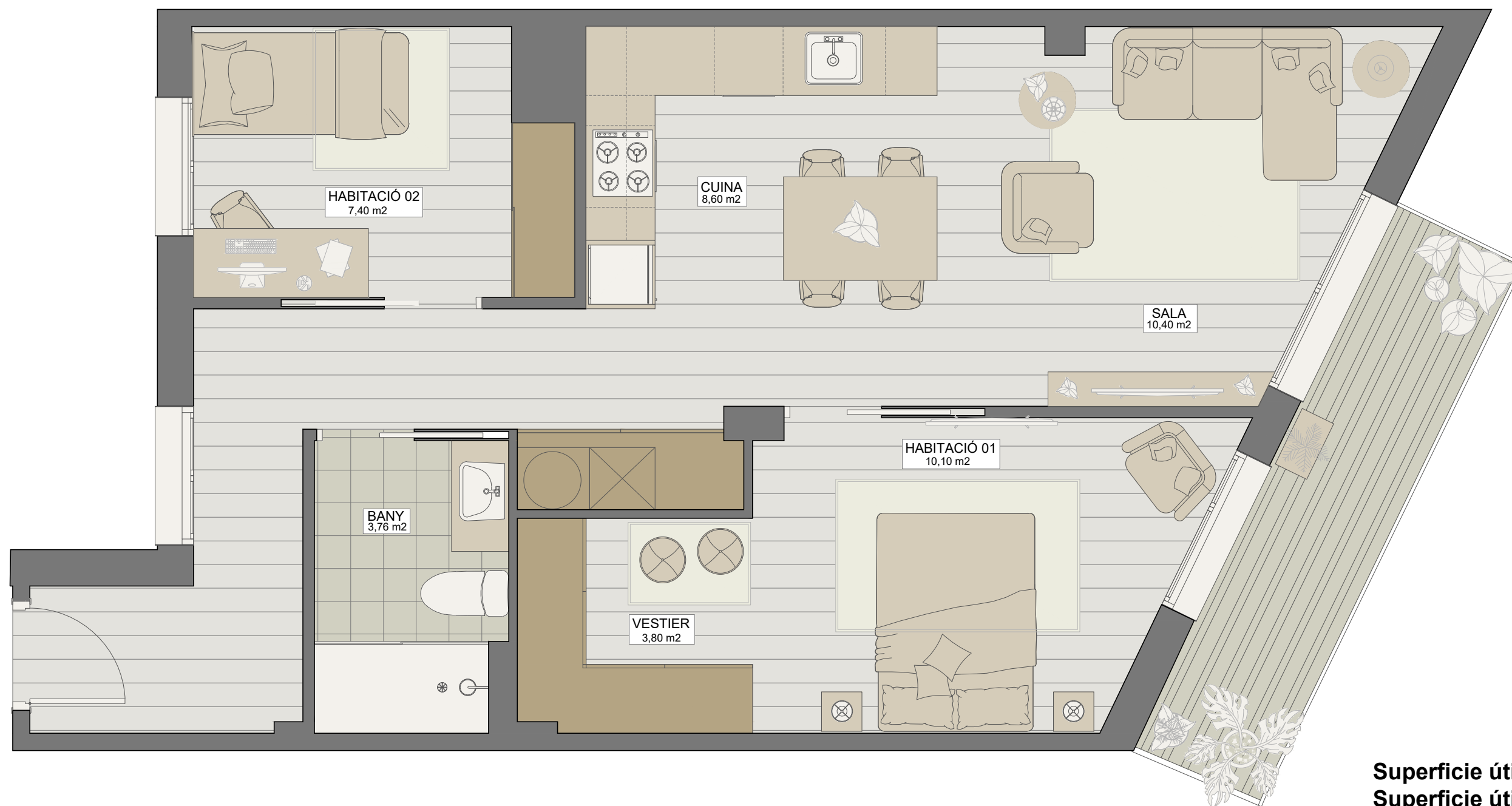


CARRERAS I CANDI

PLANTA TIPO_ VIVIENDA T1



Superficie útil interior: 57,82m²
Superficie útil exterior: 6,25m²
Superficie construida: 69,45m²*

(*) Espacio exterior repercutido y sin contar zonas comunes

Plano orientativo sujeto a modificaciones en el proyecto. No constituye documento contractual. Será sustituido por otro definitivo en el momento de la firma del contrato de compraventa. La distribución de los muebles es meramente orientativa.