

RESIDENCIAL PICO CERLER

BLOQUES 1-2-3

VIVIENDA 3C

4 DORMITORIOS

SUPERFICIES ÚTILES INTERIORES

NºLOCAL	DESIGNACIÓN	SUP.ÚTIL (m2)
E01	Acceso-Distribuidor	10,23
E02	Salón-Cocina	28,65
E03	Dormitorio 1	14,97
E04	Dormitorio 2	12,35
E05	Dormitorio 3	13,39
E06	Dormitorio 4	11,55
E07	Baño 1	4,73
E08	Baño 2	3,97

SUP. ÚTIL TOTAL INTERIOR 99,84

SUPERFICIES ÚTILES EXTERIORES

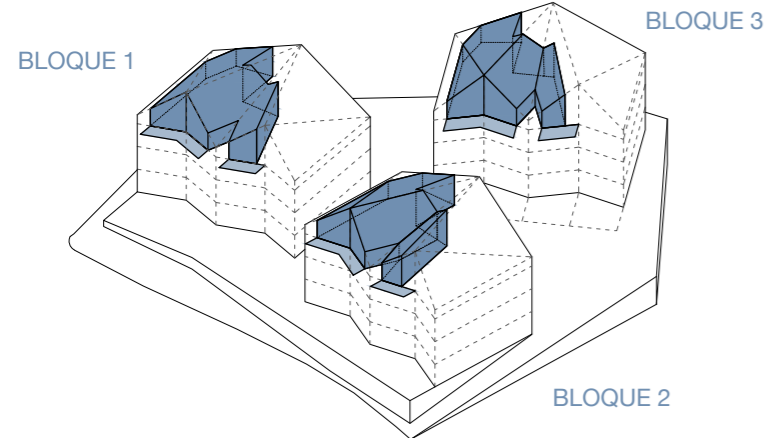
NºLOCAL	DESIGNACIÓN	SUP.ÚTIL (m2)
E09	Terraza 1	20,73
E10	Terraza 2	9,87

SUP. ÚTIL TOTAL EXTERIOR 30,60

SUPERFICIES TOTALES

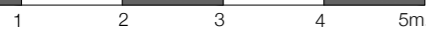
SUP. ÚTIL TOTAL DE LA VIVIENDA 130,24

UBICACIÓN DE LA VIVIENDA



PLANTA 3 BLOQUES 1-2-3

ESCALA GRÁFICA



La presente información, perspectivas y documentación gráfica, son orientativas, y están sujetas a modificaciones derivadas del proyecto técnico y de su ejecución. Las viviendas se entregarán conforme a las calidades especificadas, salvo que por razones técnicas, sean modificadas por la dirección facultativa de las obras, sin que ello signifique merma de calidad. El mobiliario, solados y alicatados (formatos y colores) que figuran en los planos, incluidos el de la cocina y los baños, son meramente orientativos. La restante información contemplada en el R.D.515/1989, de 21 de Abril, se encuentra en nuestras oficinas para su consulta.

